

NATUUR

Herhaling van de typen natuur en de bijbehorende ecologie

Wat gaan we bespreken

- Graslanden & Heide
- Bossen
- Zee & Kust
 - Geschiedenis
 - Het gebied
 - Ecosysteem

Graslanden en heidevelden

- Vroeger veel bossen
- Ingrijpen van de mens creëerde open plekken
 - Brand, houtkap en landbouw
- Grote invloed



Graslanden

Extensief

-Blauwgraslanden
(Verwaarloosd)

- Kalkgraslanden
(Kalkhellingen)

- Grote biodiversiteit
- Arme grond
- Vroeger hooiproductie,
nu natuurwaarden

- Grote biodiversiteit
- Arme grond
- Droge omstandigheden
- Vroeger begraast door
schapen en soms gebrand

Intensief

- Weilanden

- Hooilanden

- Lage biodiversiteit
- Rijke grond
- Vee

- Lage biodiversiteit
- Rijke grond
- Maaien
- Productie

Houdt zichzelf niet in stand (climaxstadium)

Uitzondering

- Uiterwaard
 - Overstromingen
 - Winter
- Moerasvegetatie



Heide

- Belang voor boeren
 - Schapen
 - Steken van plaggen voor kunstmest en de bouw
- Verwaarlozing van heide na uitvinding kunstmest
 - Successie
 - Landbouwgrond



Heide

Droge heide

- Lage biodiversiteit
- Matig tot zeer voedselarm
- Zure bodem
- Struikheide

Vochtige heide

- Overloop droge en natte heide
- Vergelijkbare soorten
- Bevat meer humus

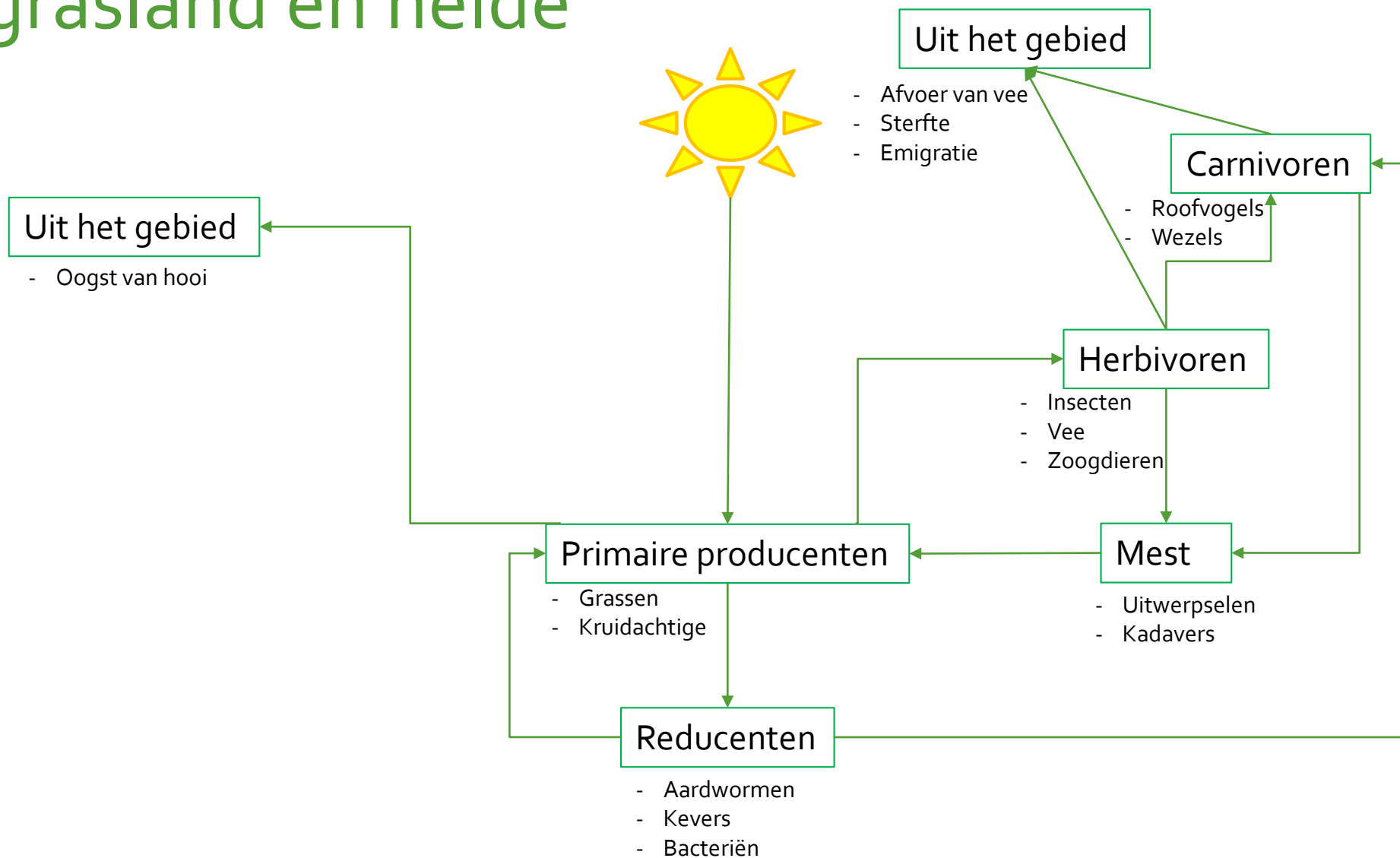
Natte heide

- Lage biodiversiteit
- In de winter onder water
- Gewone dopheide & zonnedaauw



Houdt zichzelf niet in stand (climaxstadium)

Ecosysteem van grasland en heide

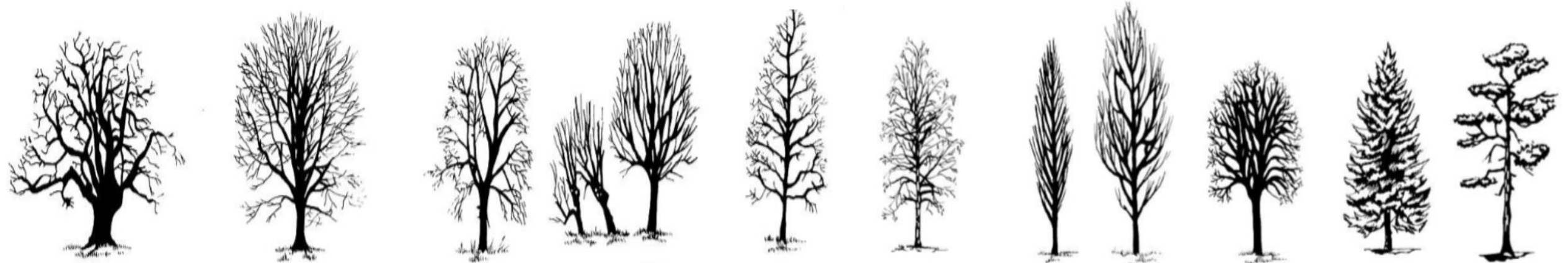


Bossen



Geschiedenis van het bos

- Moerasbossen
- IJstijd
- Naaldbossen -> loofbossen
- Beweiding



Bossen

"Natuurlijk" bos

- Vaak loofbomen

- Grote biodiversiteit
- Recreatieve doeleinde
- Conservering
- Mierenhopen
- Geen tot weinig onderhoud

Productiebos

- Vaak naaldbomen (snelgroeiend)

- Lage biodiversiteit
- Economische doeleinde
- Bomen in rijen geplant en even oud
- Intensief onderhoud

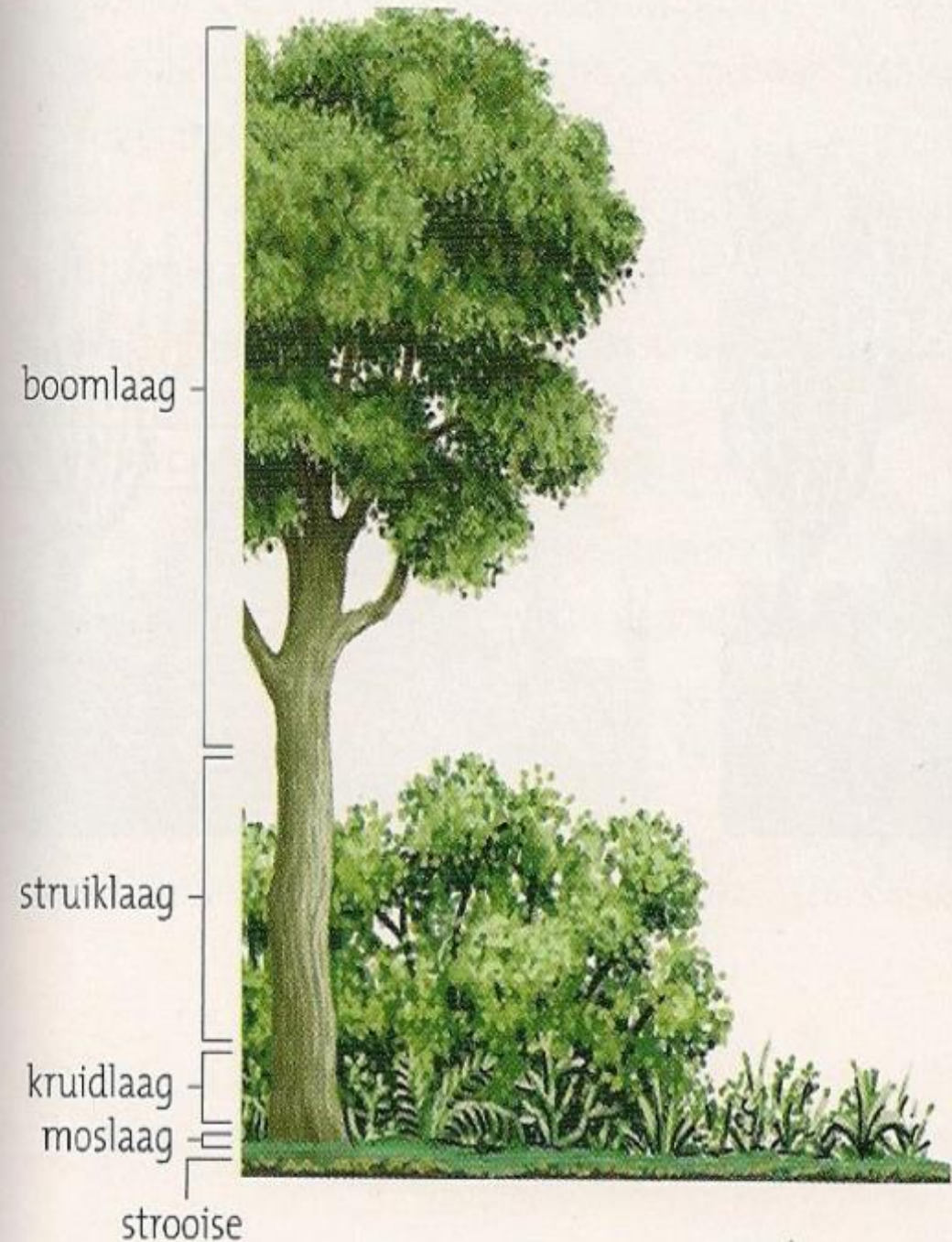


Voedselbos

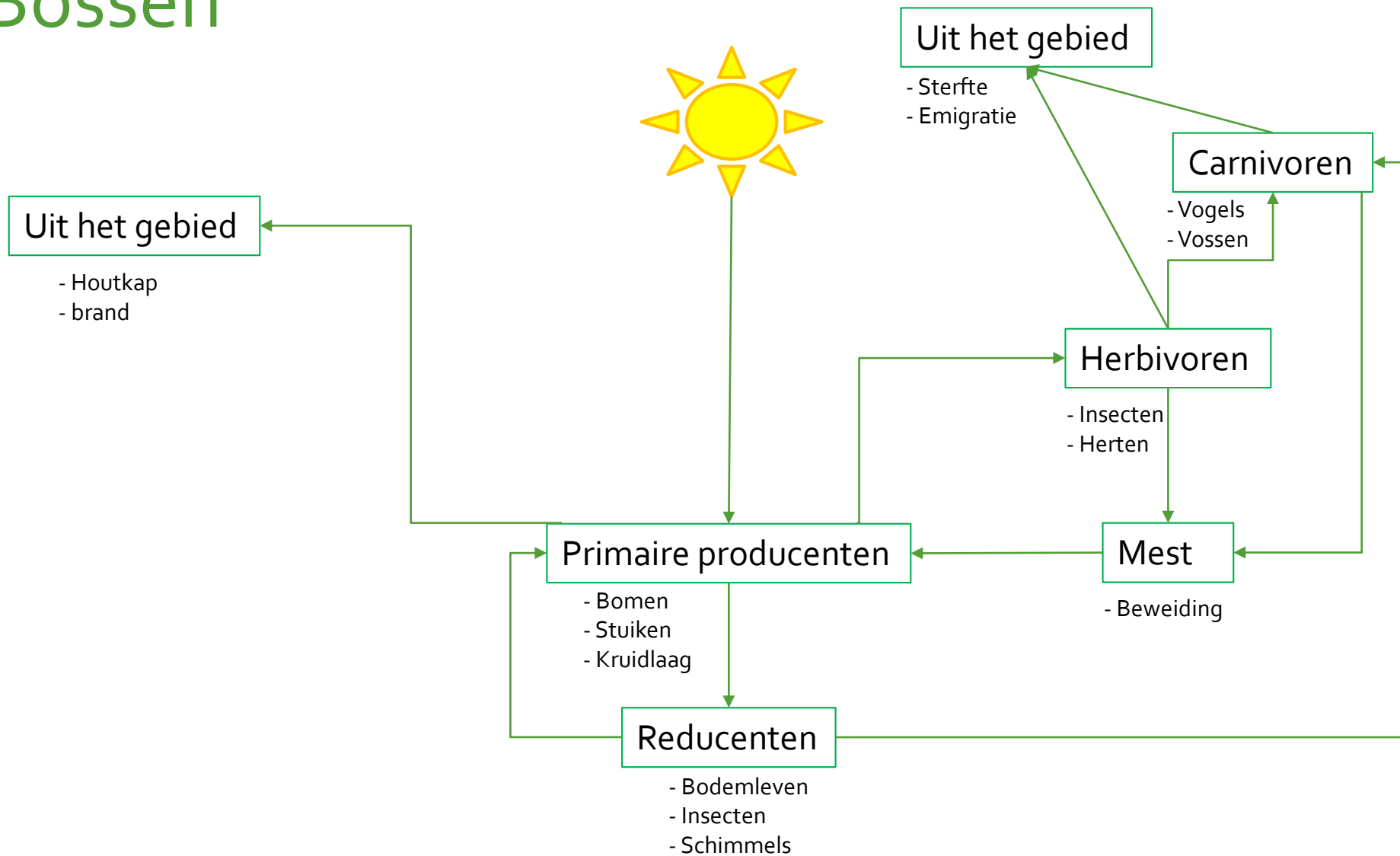


Ecosysteem van het bos

- Boomlaag
 - Naaldbomen
 - Loofbomen
 - Vogels
- Struiklaag
 - Hazelaar
 - Meidoorn
- Kruidlaag
 - Laaggroeiërs
- Bodem
 - Mossen
 - Bodemleven (insecten)
 - Schimmels



Ecosysteem van Bossen

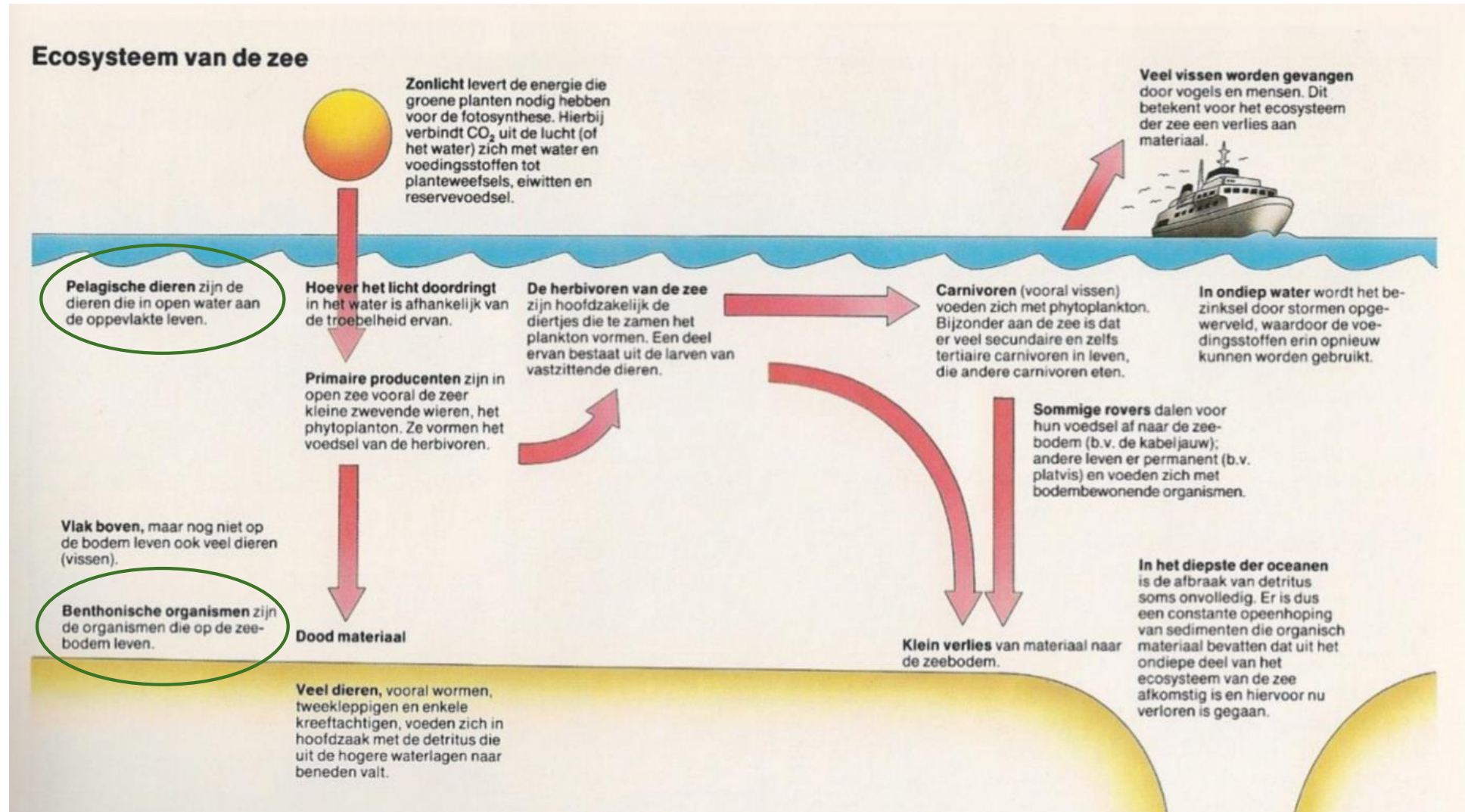


Zee en kust

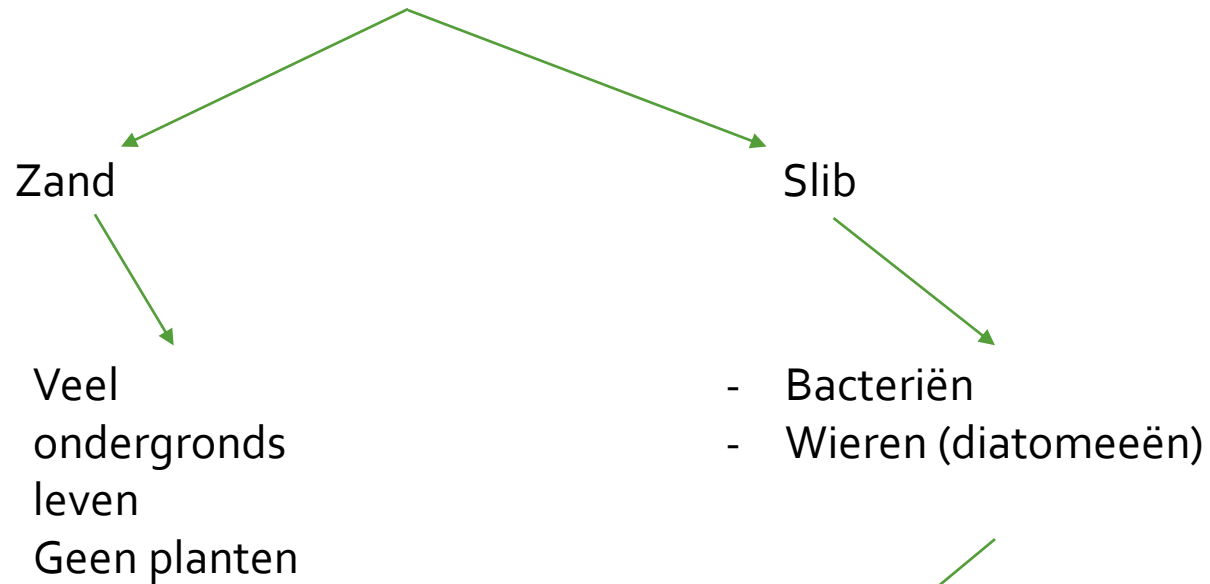


Zee

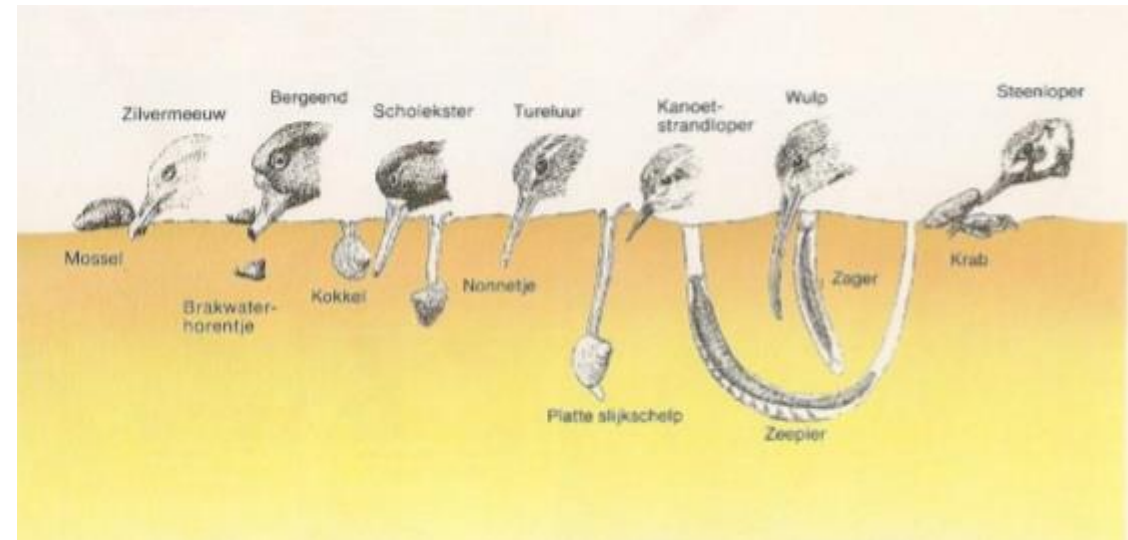
- 70%
- Platen
- Omstandigheden



Getijdenzone



• Wisselende omstandigheden

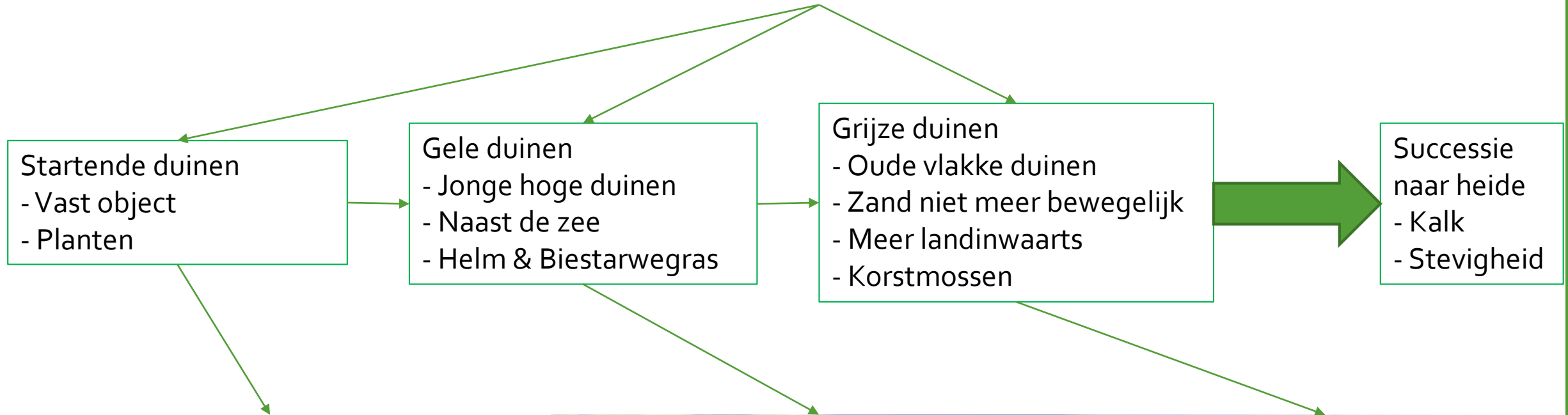


Vloedmerk

- Vloedlijn
- Planten (eenjarig)
- Storm of springvloed



Duinen

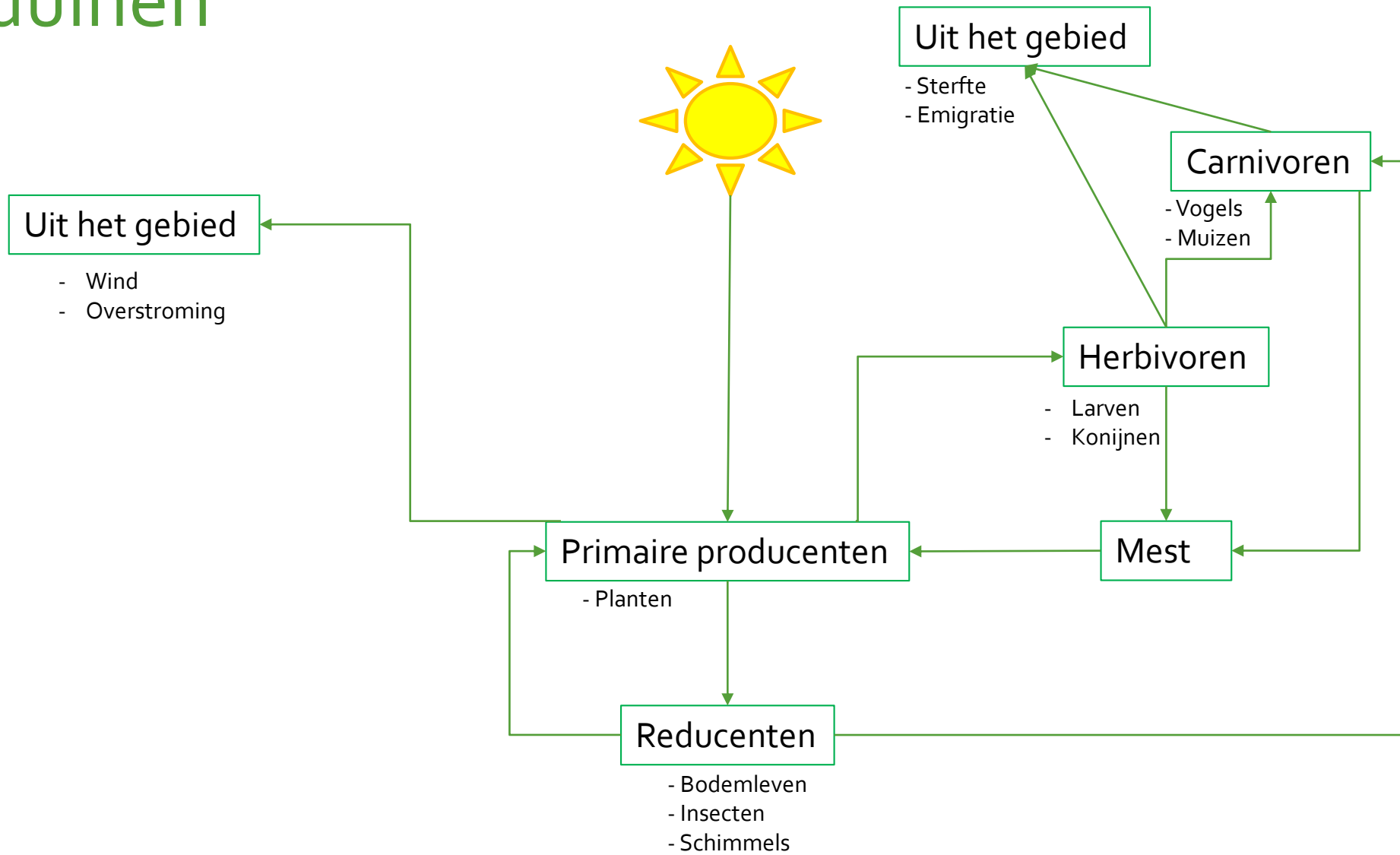


Kunstmatige “duinen”

- Aangelegde rotskust



Ecosysteem van duinen



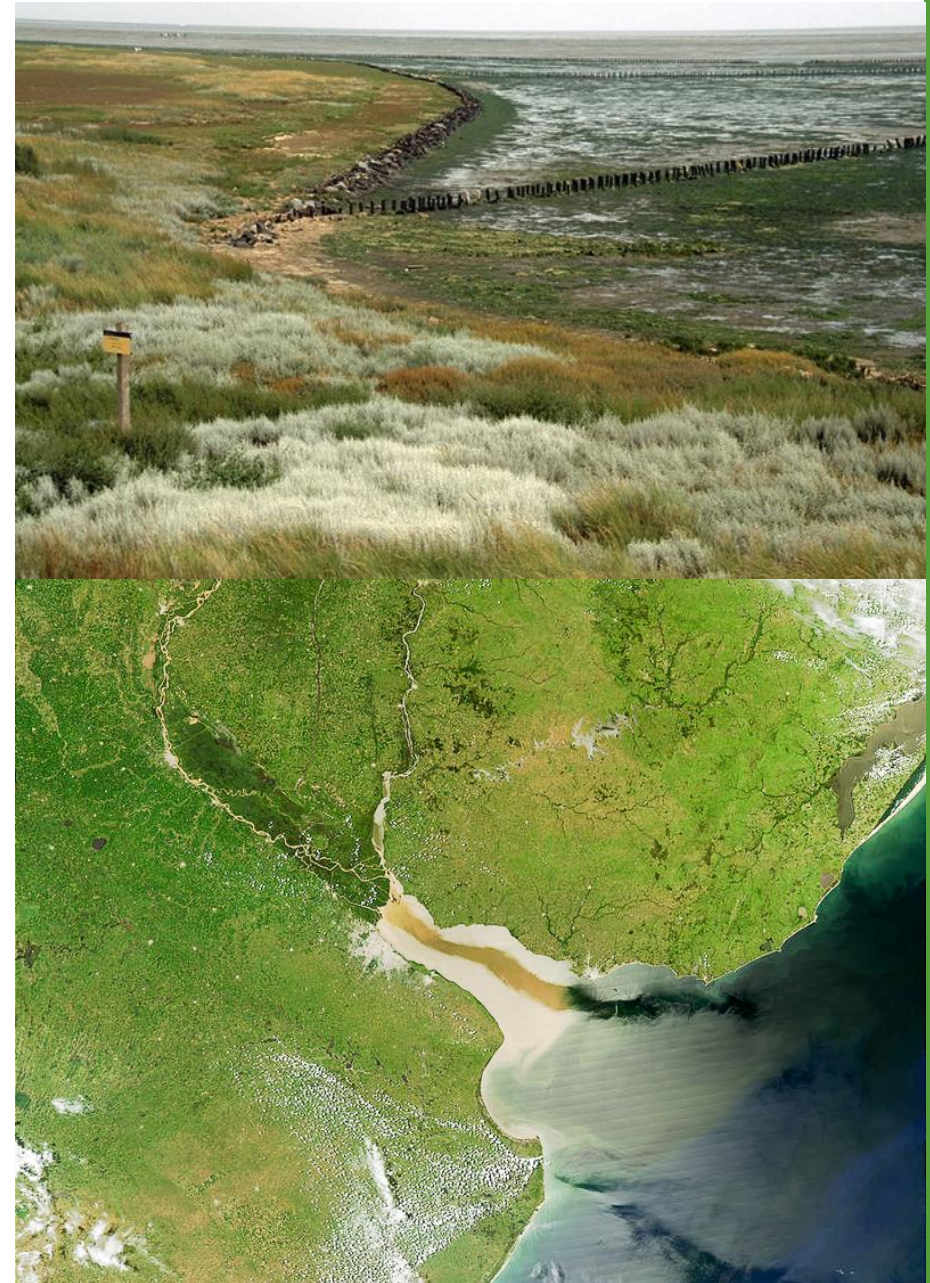
Duinvalleien & struwelen

- Opwaaien & grondwaterstand
- Onder water in de winter
- Begin bossen
- Invloed van de mens
 - Aanplanting bomen



Estuariën, kwelders & Slikken

- Uitmonding
 - Zoutgehalte
 - Temperatuur
 - Droogligging
- Slikken
 - Tweemaal per dag onder water
- Kwelders (schorren)
 - Geen duinen



De overgangen

- <https://www.youtube.com/watch?v=KliQoBSS8sg>
- <https://www.youtube.com/watch?v=PqJ4BcfnP-o>

Succes met het leren!